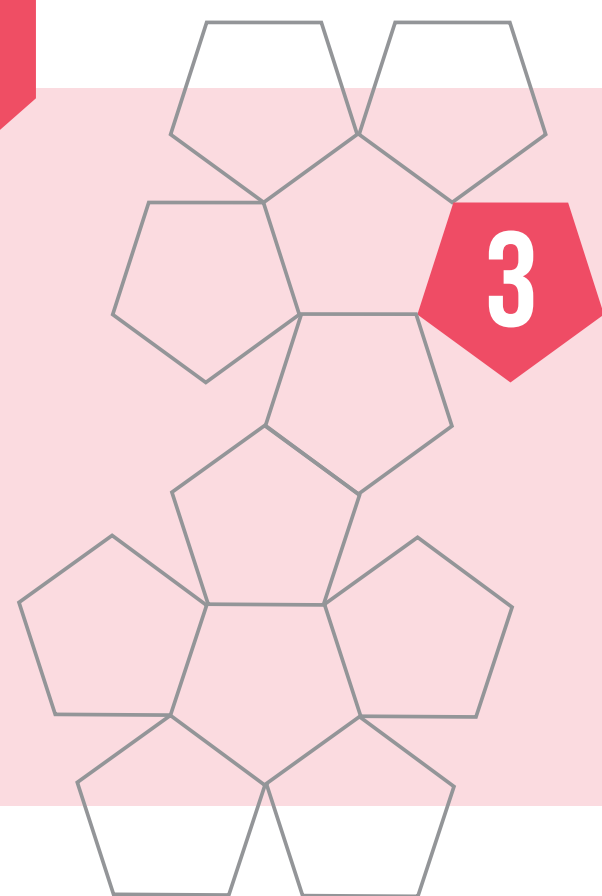


## ESTÁNDAR 3 PLANIFICACIÓN DE LA ENSEÑANZA

Planifica experiencias de aprendizaje efectivas, inclusivas y culturalmente pertinentes para el logro de los objetivos de aprendizaje, considerando el conocimiento disciplinar y didáctico, el currículum vigente, el contexto, las características y conocimientos previos de sus estudiantes y la evidencia generada a partir de las evaluaciones.



AL USAR ESTE ESTÁNDAR,  
¿QUÉ FOMENTO EN MIS ESTUDIANTES?

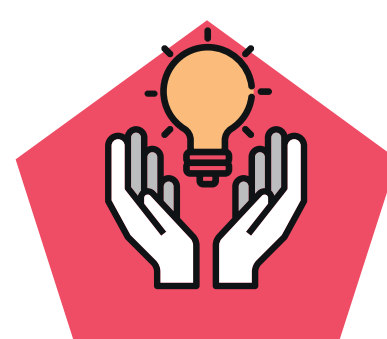


**RELACIÓN, EXTENSIÓN Y CONSOLIDACIÓN**

de aprendizajes previos.



**APRENDIZAJES PROFUNDOS**



**COMPROMISO Y DISPOSICIÓN POSITIVA**

hacia el aprendizaje.

## ALGUNAS COSAS QUE DEBO SABER Y SABER HACER PARA PONER EN PRÁCTICA ESTE ESTÁNDAR

### DISEÑO:

Planificaciones que incluyen de manera coherente, progresiva y secuenciada en el tiempo, objetivos, conocimientos, habilidades y actitudes de la disciplina, entre otros.

Experiencias de aprendizaje efectivas y desafiantes que promuevan el aprendizaje profundo.

Experiencias de aprendizaje que desafíen creativamente a mis estudiantes a partir de temáticas relevantes y pertinentes a la comunidad local.



### SELECCIONO:

Y organizo los distintos momentos de la clase, distribuyendo el tiempo de manera efectiva.

Las estrategias didácticas más adecuadas.

## ¡REFLEXIONEMOS!



¿Cómo el diseño de experiencias de aprendizaje desafiantes incide en la mejora de los aprendizajes de mis estudiantes?

## ¿CUÁL ES EL ROL DEL EQUIPO DIRECTIVO EN LA PUESTA EN PRÁCTICA DE ESTE ESTÁNDAR?

La labor del equipo directivo es diagnosticar las necesidades de formación de las y los docentes de la escuela referidas a la comprensión integral de sus estudiantes y la relación del contexto con el currículum vigente.

Una vez que se tiene claridad en ello es parte del rol brindarles espacios adecuados, aprovechando sus horas no lectivas, fomentando la formación de las y los docentes a través de cursos, entre pares o de manera autónoma.

DIRECTIVOS